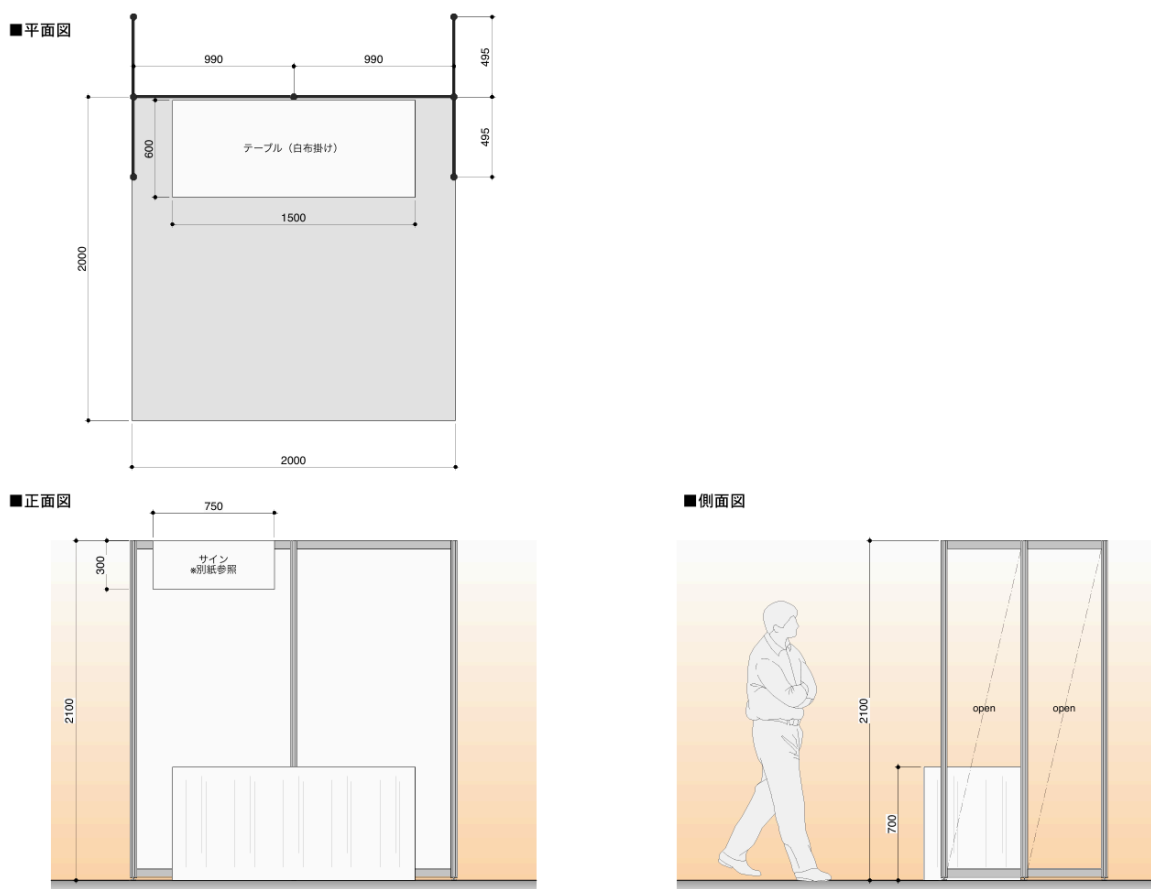


## インタラクティブセッション実施要項レギュレーション

### 発表方式

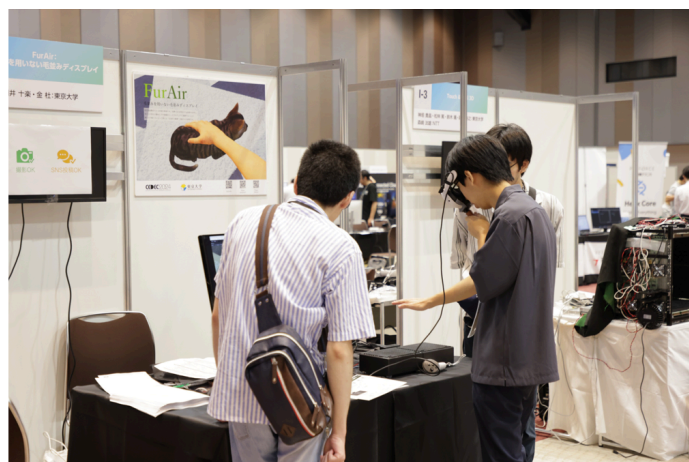
デモ展示及び、ポスターを使つての口頭発表を行います。発表は、CEDEC会期の3日間を通して展示します。この方式は、発表者の方と、参加者の方がインタラクティブな議論を行っていただくことを狙ったものです。ぜひ、お互いに活発な議論を繰り広げて下さい。

### ブース構成



- 各ブースの広さは、およそ2m×2mになります。(会場の都合等で、多少変更される可能性があります)
- 展示物がブースの広さを超える場合は、講演者事務局にお問い合わせ下さい。
- 消防法により、展示物の高さは2.1mを厳守してください。
- ポスターを作成される場合には、ブース壁面をはみ出さないようにご準備ください。
- ポスターの貼り付けには、ポスター貼付用のテープを講演者事務局で用意いたします。
- 各ブースの上部に「講演名・講演者・所属」を講演者事務局で掲示いたします。
- ご希望の場合、24インチ程度の大きさのモニターを各ブースに1台、ご用意いたします。
- 各ブースにテーブルと電源タップをご用意いたします。標準では2口合計500Wとなります。それ以外のものをご希望の方は申請下さい。
- 暗室等、低照度をご希望の方は事前申告をお願いします。出来るだけ調整させていただきます。
- テーブルの高さはおよそ70cmです。
- 椅子が必要な方は希望個数を申請下さい。
- ネット回線が必要な方は事前に申請をお願いします。有線LANにて承ります。
- 周囲の発表に支障をきたす危険性があるものは、講演者事務局の判断で取りやめて頂く場合があります。

## 2024年の様子



### 発表時間

#### ☆コアタイム

- 会期中の3日間、下記コアタイム時間にブース前で発表をお願いします。
- 各コアタイム5分前から終了時刻まで受講者の方への丁寧なご対応をお願いします。
- ただし、基調講演については講演終了後からの準備・発表で構いません(皆様もぜひ基調講演をご聴講ください)

#### ☆コアタイム時間(予定)

- 10:50-11:10:(20分)
- 12:10-13:40:(90分)
- 14:40-15:50:(20分)
- 16:00-16:40:(40分)
- 17:40-18:00:(20分)

※タイムテーブル作成に伴い、コアタイム時間は前後する可能性があります。

### 準備・片付け

- 講演者事務局にて、セッションごとに会場にブースを設置いたします。
- 設営は会期前日、撤去は会期最終日を予定しております。詳細は決まり次第お知らせいたします。
- 講演で使用するPC・デモ機・カタログ類の運搬はご自身にて手配をお願いいたします。

宅配便での資料等の送付が可能です。送付指定日及び送付先は決まり次第お知らせいたします。

インタラクティブセッションで使用する各器材の搬入・撤収には宅急便等の配送サービスのご利用をお勧めします。

車両を使つての搬入は混雑が予想され、設営時間をご希望に添えず、展示時間が短縮される可能性がありますので予めご了承ください。

## ディスプレイ

- ご希望の場合、セッションにつき24インチ程度のモニターを1台ご用意させていただきます。申請はcedecmanより行ってください。
- モニターは、ブースに固定されます。コアタイム以外の説明をしていない時間は、ディスプレイにCEDECからの告知及び協賛社のPVが適時上映されます。ご了承ください。(尚、準備等の際は手元で切り替えてください)
- 解像度はフルHDまで、接続はDisplayPortケーブルです。それ以外の接続が必要な場合は、各自で変換コネクタを持参していただきますようお願いいたします。

## インタラクティブセッション賞

- 優秀な発表には、インタラクティブセッション賞が授与されます。
- CEDEC運営委員による厳正なる審査によって選ばれます。
- 後日Webサイトに掲載させていただきます。

## オーディエンス賞

- 最も人気があった発表には、オーディエンス賞が授与されます。
- 審査は、参加者からの投票等で行う予定です(皆様の一票が未来のゲーム業界を育てます。是非ご投票ください)。
- 後日Webサイトに掲載させていただきます。

## 安全について

- 来場者の方への安全は、皆様の責任として配慮して頂くようお願いいたします。特に可動部での指はさみ、鋭利な端面による切断、過熱による火災などは事前に十分な検討を行い、事故が予想される場所については注意書きまたはテープを貼るなどの対策を行ってください。
- 来場者の方に直接触っていただく展示物に関しては、スタッフ不在の場合は触らせないようにしてください。
- 安全が確保できないと運営委員が判断した場合は、展示を中止していただく場合がございます。

## 動画に関して

- 動画は公募時および採択決定後にセッション情報管理サイト(cedecman)よりアップロードすることができます。
- パブリックスペースでの上映や、ネット上の配信で使用することがあります。
- 動画の使用時には、上映時間に合わせたカット編集および内容説明のための字幕を付与する場合があります。
- サイズの関係で会場への設置が困難なものや安定した動作が難しいものなどは、動画を使った説明をご検討ください。

## サウンドについて

- 周辺の迷惑にならないよう音量にはご注意ください。
- 大きな音が予想されるものに関しては、あらかじめ申し出ていただければ場所を考慮いたします。